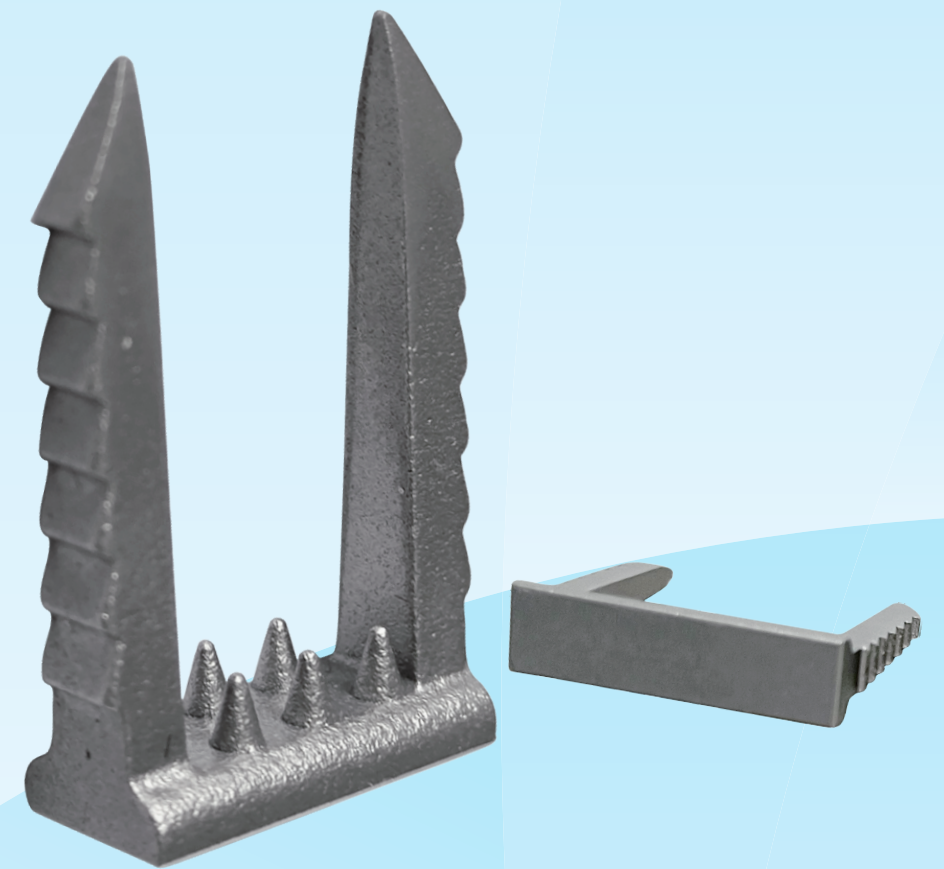


A+H上市公司  
A股代码 688236  
H股代码 01858



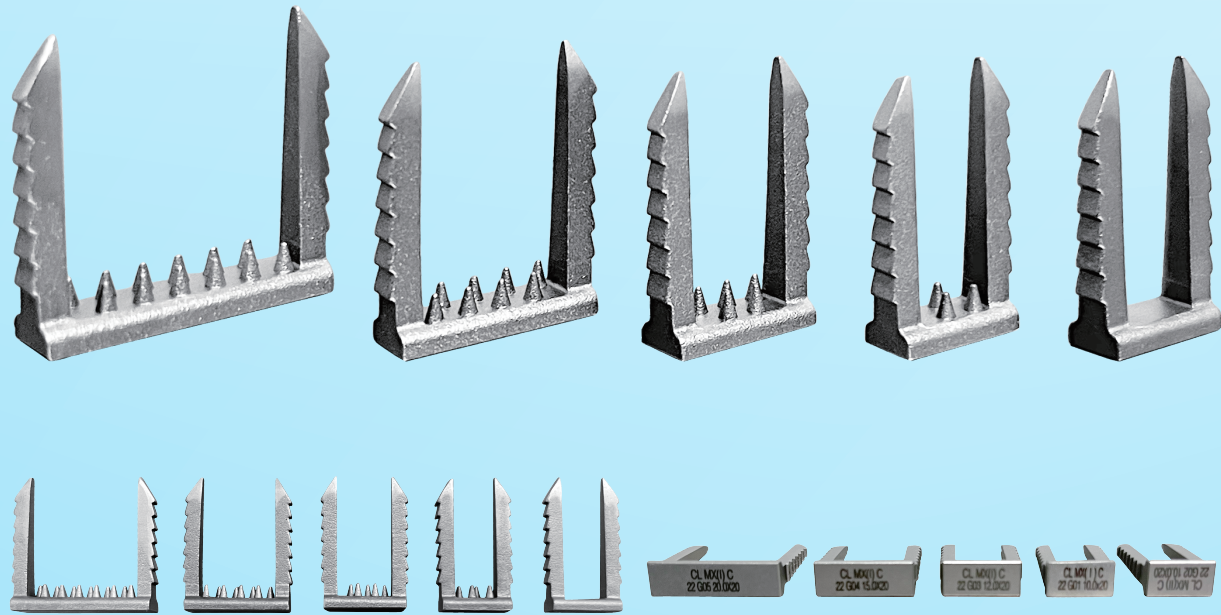
## 门型钉宣传册

北京市春立正达医疗器械股份有限公司  
Beijing Chunlizhengda Medical Instruments Co., Ltd



## 门型钉

- 一种较小的植入物，用于肌腱转移或移植的程序中将软组织固定在骨上。通过挤压门型钉将软组织和骨连接固定，主要是压附作用。通过挤压门型钉将软组织和骨连接固定。可用于需要将软组织与骨进行重新连接的地方。



### 产品特点

- ① 门型钉采用钴铬钼合金制造，钴铬钼具有耐疲劳性好和抗拉强度高的优点，因此他适合应用于需要寿命长且不会骨折和应力疲劳处。钴铬钼合金在MRI环境中产生的磁场吸引力较钛合金以及其他金属更小，产生热量也更少，因此钴铬钼合金在MRI图像上产生的伪影明显小于铁、不锈钢等植入物。通过选择合适的扫描序列和参数可进一步减小钴铬钼合金植入物在MRI检查中产生的伪影，得到良好的图像，具有良好清晰的成影性。
- ② 门型钉钉腿前端采用尖端设计，植入过程操作简单易行；
- ③ 门型钉钉腿采用倒钩结构，为产品进行防退出提供更大的拔出力；
- ④ 门型钉MX(I)型钉梁带圆锥脚和MX(II)型横梁不带圆锥脚两种固定方式，可供医生根据情况进行选择；
- ⑤ 提供全规格尺寸，MX(I)/MX(II)。

## 规格表

(单位: mm)

产品	规格型号	长度	高度	材料	产品图样
门型钉	I型	10至22 每间隔1mm 为1个长度规格 共有13个尺寸	20至25 每间隔1mm 为1个长度规格 共有6个尺寸	钴铬钼	
	II型				

### 适应症

- 膝关节侧副韧带附着点撕脱性损伤；
- 股薄肌、半腱肌切取前交叉韧带重建；
- 自体四股腓绳肌腱重建前交叉韧带；
- 自体半腱肌、股薄肌重建前交叉韧带；
- 前交叉韧带重建。

### 配套器械：



植入工具植拔器



植入工具骨锤



植入工具固定冲头



植入工具骨撬