



金属缆索产品

北京市春立正达医疗器械股份有限公司
Beijing Chunlizhengda Medical Instruments Co., Ltd



北京市春立正达医疗器械股份有限公司

Beijing Chunlizhengda Medical Instruments Co., Ltd 2020 VI

北京市朝阳区东三环南路98号高和蓝峰大厦20层 (100021)

电话Tel: 010-58611761

传真Fax: 010-58611751

www.clzd.com

400-010-1998



关注骨科动态
欢迎扫一扫

声明:

本技术手册所述内容, 供内部人员参考, 医护人员应根据患者的实际情况选择最为合适的治疗方案

KB型

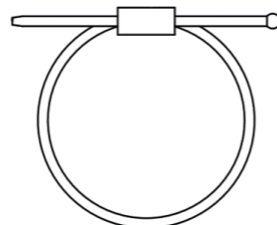
- 金属缆索固定系统主要适用于四肢骨折部位的捆扎固定。既可单独使用，也可与螺钉或金属接骨板配合用于骨折的捆扎。其中包括：骨骼的断端强化固定，大转子复位，以移植方式进行的长骨骨折固定，髌骨骨折固定等。
- KB型基本组成：缆索和锁紧块。

KB型 (单位: mm)

型号	φ1.0	φ1.3	φ1.8
长度	520		
材料	钛合金		

KB型锁紧块 (单位: mm)

型号	φ1.1	φ1.4	φ1.9
材料	钛合金		



设计理念： 无论固体还是液体，同样都具有表面张力，有对抗引起断裂的能量，所以缆索随着含钛丝股数的增多，表面积增大，具有更为出众的静态强度和更高的疲劳强度。

系统特点：

- 线缆有多根钛合金丝捻制而成，柔韧性好，避免了单根钢丝术中固定及术后疲劳性折断；
- 带孔穿针，与缆索配合术中固定与传统的克氏针相比，不需折弯，固定方便稳定，并降低对软组织的激惹。

适应症：

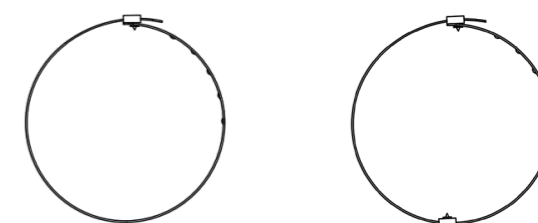
- 肱骨近端骨折
- 尺骨鹰嘴骨折
- 腓骨远端骨折
- 髌骨骨折
- 人工关节假体翻修
- 长骨干粉碎性骨折
- 趾骨骨折
- 创建张力带

KD型

- KD型用于常见骨科修复包括髌骨骨折，骨折端环扎，转子修复，胫骨骨折，预防性捆绑，鹰嘴骨折，踝关节骨折，与髓内钉和螺钉协同固定螺旋性骨折，以及初次全髌置换、全髌翻修、任何使用前外侧或侧方入路方式的转子骨折修复手术中。
- KD型基本组成：本系统产品由捆扎带、固定钉、固定片、滑动片组成。

KD型 (单位: mm)

型号	I	II
长度	260	
材料	钛合金	



设计理念： KD型的轴钉可旋转，因此它适合在较小表面的圆锥形骨表面加压固定。轴钉和固定附件防止KD型金属缆索滑移，并固定骨折残片。

产品特点：

- 较大的骨接触面积。由于与骨的接触面积较大，KD型可消除KB型压强大的缺点，不会嵌入骨质中，并可适度加压；
- 同一型号。KD型长度为26cm，宽度为8cm足够绕过股骨大转子或较细的骨。其长度可调性适用于各种直径的骨，从而简化了产品型号。

适应症：

- 骨折和骨裂：
 - 在严格遵守骨折内固定原则的前提下，KD型可用于固定纵行骨折、骨裂及人工假体引起的各种骨干劈裂。
- 髌关节翻修术：
 - 为外科医生提供新的手段加强变薄的骨皮质；
 - 提高假体和骨结合的稳定性；
 - 借助KD型可以更有效地在骨缺损处填充松质骨；
 - 特别在翻修术的病例中，在使用髓腔锉和打入假体柄时，使用KD型作为辅助保护措施十分有效。