

广告

京械广审(文)第280426-12989号

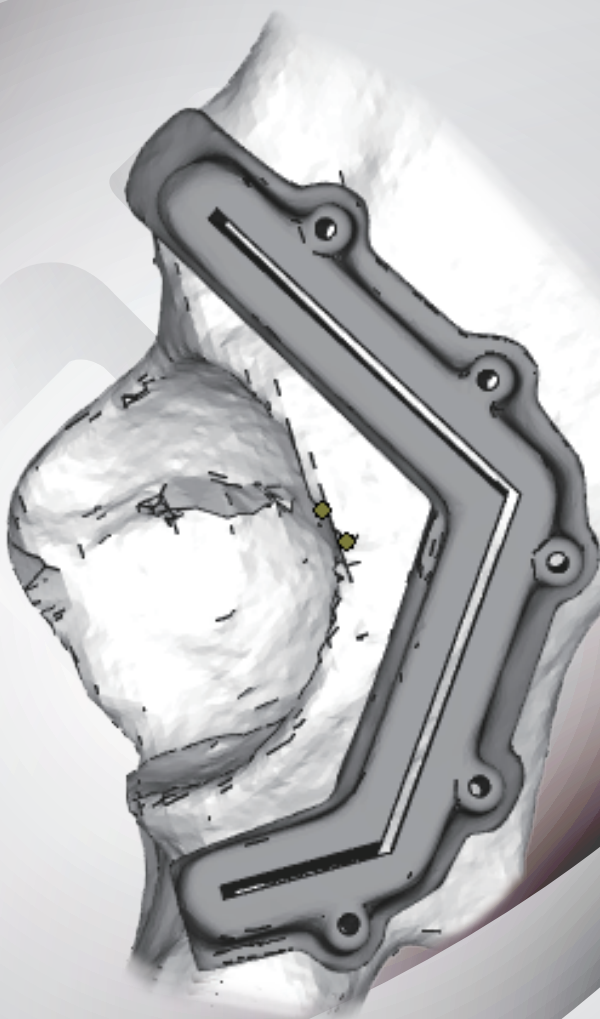
A+H上市公司

A股代码 688236

H股代码 01858



## 3D打印腕关节截骨导板



北京市春立正达医疗器械股份有限公司

Beijing Chunlizhengda Medical Instruments Co., Ltd

# 3D打印腕关节截骨导板

## 产品特点

1、3D 打印腕关节截骨导板共分十三种型号，用于术中截骨导向、定位及保护。

2、I型截骨导板用于腕关节桡骨翼截骨手术时使用，II型截骨导板用于腕关节桡骨截骨手术时使用，III型截骨导板用于腕关节坐骨截骨手术时使用，IV型截骨导板用于腕关节桡骨截骨手术时使用，V型截骨导板用于腕关节腕臼周围截骨手术时使用，VI型截骨导板用于腕关节腕臼成型截骨手术时使用，VII型截骨导板用于腕关节半骨盆组配式截骨手术时使用，VIII型截骨导板用于腕关节骶骨截骨手术时使用，IX型截骨导板用于腕关节钽棒植入钻孔扩髓手术时使用，X型截骨导板用于腕关节股骨近端成型截骨手术时使用，XI型截骨导板用于腕关节骶骨翼假体定位手术时使用，XII型截骨导板用于腕关节股骨柄远端孔定位手术时使用，XIII型截骨导板用于腕关节腕臼角度定位手术时使用。



## 适应症

3D打印腕关节截骨导板预期用于腕关节部截骨时的定位、导向及保护，适用于腕关节部有截骨需求的患者。

名称	型号	材料	规格		
			代号	长度(mm)	板宽度(mm)
腕关节 截骨导板	I型	PA12	L-W	30-110	20-50
	II型		L-W	50-260	20-70
	III型		L-W	20-100	20-70
	IV型		L-W	70-200	20-150
	V型		L-W	20-150	20-150
	VI型		L-W	50-90	50-90
	VII型		L-W	90-130	20-80
	VIII型		L-W	80-120	15-40
	IX型		L-W	10-150	10-100
	X型		L-W	20-60	15-30
	XI型		L-W	30-100	10-70
	XII型		L-W	10-150	10-100
	XIII型		L-W	110-180	50-100

禁忌内容或者注意事项详见说明书

北京市通州区通州经济开发区南区鑫觅西二路10号

电话Tel: 010-80561677

www.clzd.com



关注骨科动态  
欢迎扫一扫



春立医疗  
视频号