

广告

京械广审（文）第 240721-12987 号

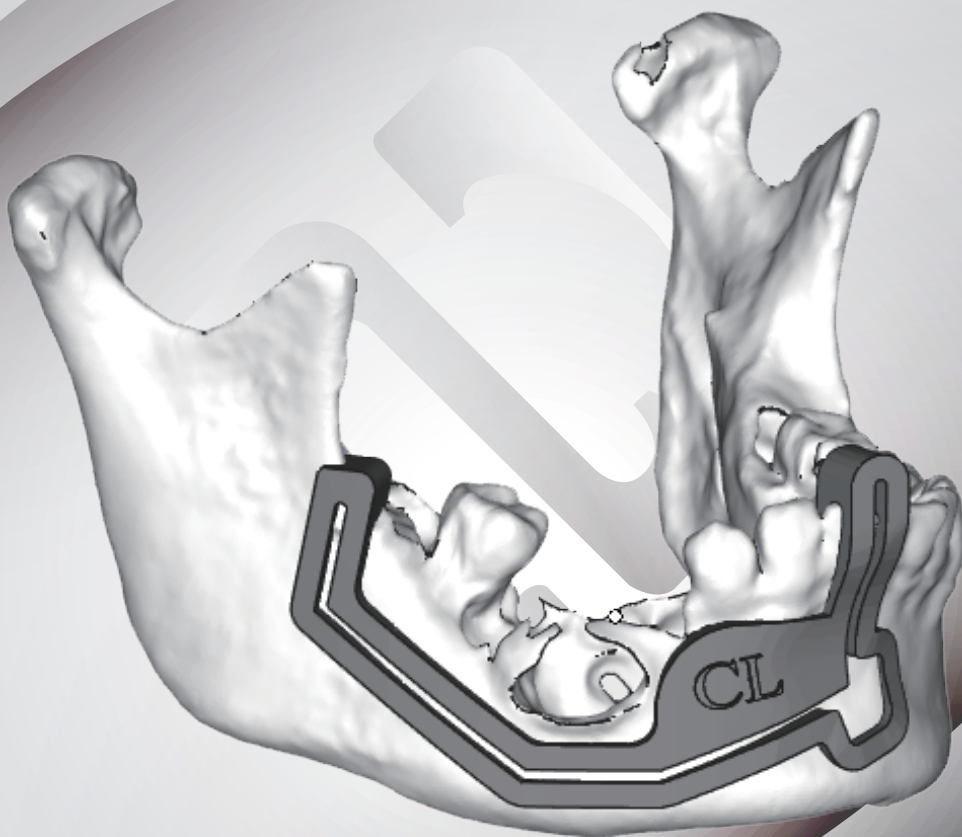
A+H上市公司

A股代码 688236

H股代码 01858



3D打印颌面截骨导板



北京市春立正达医疗器械股份有限公司

Beijing Chunlizhengda Medical Instruments Co., Ltd

3D打印颌面截骨导板

产品特点

1、3D打印颌面截骨导板共分三种型号，分别用于上颌、下颌及颧骨术中截骨导向、定位及保护。

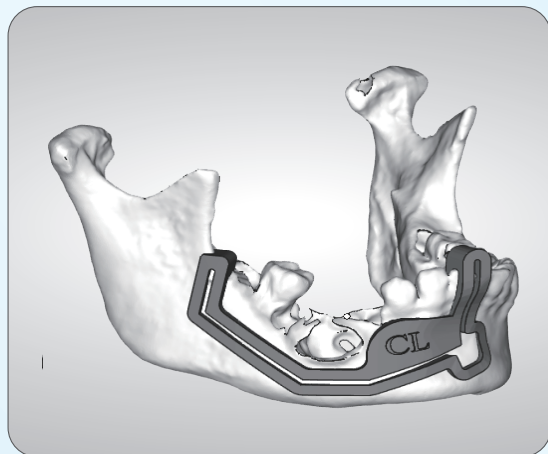
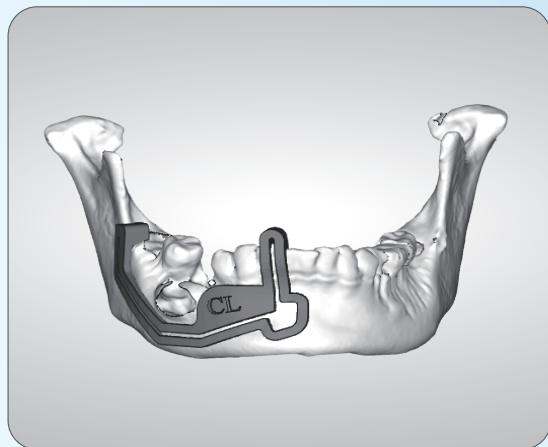
2、Ⅰ型截骨导板用于上颌骨截骨手术时使用，Ⅱ型截骨导板用于下颌骨截骨手术时使用，Ⅲ型截骨导板用于颧骨手术时使用。

适应症

3D打印颌面截骨导板预期用于颌面部截骨时的定位、导向及保护，适用于颌面部有截骨需求的患者。

禁忌症

- ①整体或局部的急性或潜在性感染者。
- ②对尼龙过敏者。
- ③骨质特别疏松、骨吸收、骨质不良者。
- ④过于肥胖者。
- ⑤因其他疾病影响术后的功能者。
- ⑥3D打印颌面假体说明书涉及的所有禁忌症者。



名称	型号	规格		
		材料代号	长度(mm)	板宽度(mm)
3D打印颌面截骨导板	I	PA	20-200	10-50
	II	PA	20-200	10-50
	III	PA	10-100	10-100

禁忌内容或者注意事项详见说明书

北京市通州区通州经济开发区南区鑫觅西二路10号
电话Tel: 010-80561677

www.clzd.com



关注骨科动态
欢迎扫一扫



春立医疗
视频号